

Клапан сильфонный запорный угловой по ТУ 3742-002-31688214-95



ВНИЛ.491241.012

Предназначен для контроля загрузки (выгрузки) ж/д цистерн, транспортирующих сжиженные углеводороды и аммиак.

Технические характеристики

Номинальный диаметр DN, мм	6; 6/1,5
Давление номинальное PN, МПа	до 2,0 или до 4,0
Герметичность затвора	класс А или В по ГОСТ 9544-93
Момент на шпинделе открытия/закрытия затвора Мкр, Нм не более	10
Нормальное положение затвора	От полностью «открыто» до полностью «закрыто»
Тип привода	Ручной

Условия эксплуатации

Рабочая среда	жидкая и газообразная; взрыво-пожароопасная; токсичная; агрессивная, к которой материал деталей коррозионностоек	
Температура рабочей среды Т _{раб} , °С	от -40 до +60	от -60 до +60
Климатическое исполнение	У1	УХЛ1
Температура окружающей среды, °С	от -40 до +50	от -60 до +50
Направление подачи рабочей среды	под золотник	
Установочное положение	Любое	
Присоединение к трубопроводу	резьбовое	

Материалы основных деталей

	исп. У1	исп. УХЛ1		
Корпус	Сталь 20	Сталь 12Х18Н10Т	Сталь 09Г2С	ЛС 59-1
Крышка	Сталь 45	Сталь 12Х18Н10Т		
Шток	Сталь 12Х18Н10Т			
Сильфон	Сталь 12Х18Н10Т			
Золотник (конструктивный элемент штока)	Наплавка или Фторопласт-4			
Втулка резьбовая	Исп. -03; -07; -11; -15; 19; -23		Исп. -00...-22; -24...-54	
	БрАЖМц 10-3-1,5		Сталь 09Г2С	
Уплотнение корпус-сильфон	Фторопласт-4			

Показатели надёжности

Назначенный срок службы, лет	15
Назначенный ресурс, циклов	3000
Средняя наработка на отказ, не менее циклов	1000

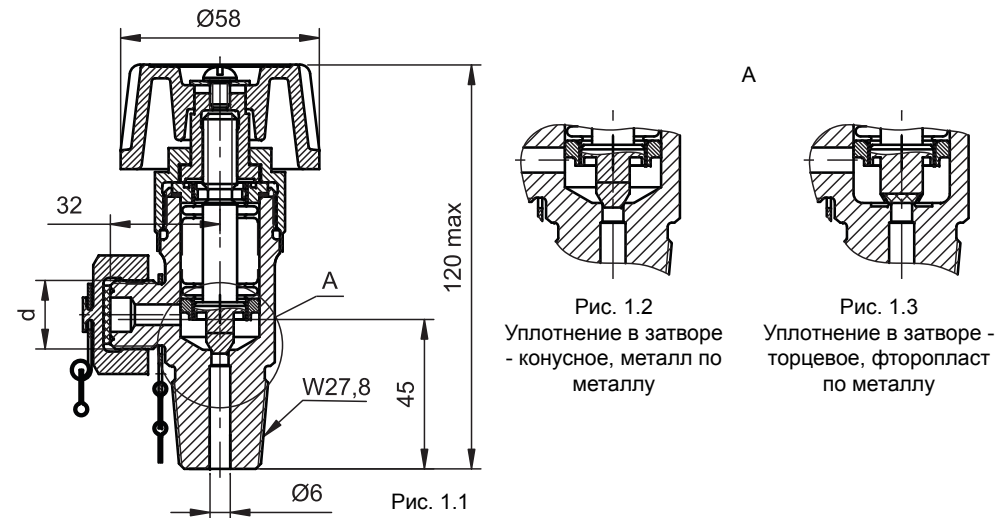


Рис. 1.2
Уплотнение в затворе - конусное, металл по металлу

Рис. 1.3
Уплотнение в затворе - торцевое, фторопласт по металлу

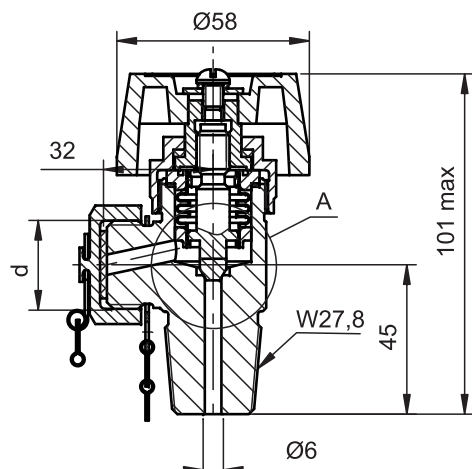


Рис. 1.4

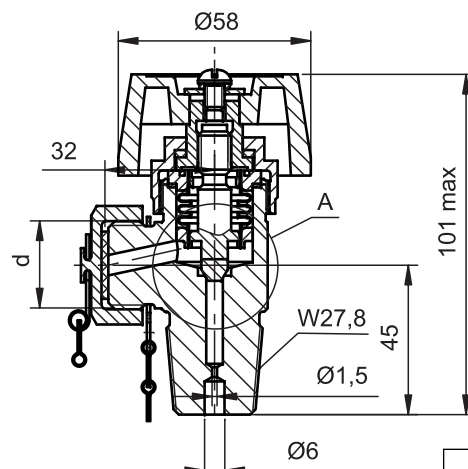


Рис. 1.5

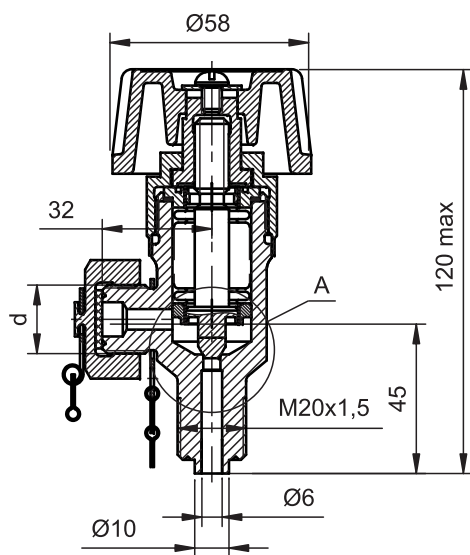


Рис. 1.6

Обозначение	Исполнение				DN	PN	d	Масса	Рис.	Рис. для выносного элемента А			
					мм	МПа	мм	кг					
ВНИЛ.491241.012	-00 ¹⁾	-01	-02	-03	6	до 4	G ½	0,7	8.1	8.2			
	-04	-05	-06	-07			G ¾	0,73					
	-16	-17	-18	-19			G ¾ LH						
	-08	-09	-10	-11			G ½	0,7					
	-12	-13	-14	-15			G ¾	0,73					
	-20	-21	-22	-23			G ¾ LH						
	-26	-27					G ½	0,7					
	-28	-29	-30	-31			G ½	0,6					
	-32	-33	-52	-53			G ¾	0,63		8.4			
			-34				G ¾ LH						
	-44	-45	-46	-47			G ¾ LH						
	-36	-37	-38	-39			G ½				0,62		
	-40	-41	-42	-43			G ¾	0,63		8.3			
	-48	-49	-50	-51			G ¾ LH						
				-35			6/1,5				G ¾	0,63	8.5
				-54			6	до 4		M20x1,5	0,7	8.6	
	Сталь 20									ЛС 59-1			
Сталь 09Г2С							Сталь 12Х18Н10Т						

¹⁾ Основное исполнение, не имеющее порядкового номера, обозначено «-00». Исполнения -24...-27 – при наличии аммиака в окружающей среде