

КЛАПАНЫ ОБРАТНЫЕ

Клапаны обратные по КПЛВ.494316.001 ТУ



Клапаны предназначены для предотвращения обратного потока рабочей среды на технологических линиях химических, нефтеперерабатывающих, целлюлозно-бумажных и других производств с жидкими, газообразными, в том числе агрессивными средами.

Технические характеристики

Номинальный диаметр DN, мм	10; 15; 20; 25; 32; 40	
Давление номинальное PN, МПа (кгс/см ²)	2,5 (25); 4,0 (40); 6,3 (63); 10,0 (100); 16,0 (160)	
Герметичность затвора (допустимые протечки)	По ГОСТ 11823-91 (не более 1см ³ /мин воды)	
Коэффициент гидравлического сопротивления	не более 8	
Скорость рабочей среды (max), м/с	Газообразная среда	Жидкая среда
	15,0	2,5
Перепад давления ΔP, необходимый для открытия затвора не более, МПа	0,03	

Условия эксплуатации

Рабочая среда	жидкая и газообразная, взрывопожароопасная, токсичная, агрессивная, к которой материал деталей коррозионностоек			
Температура рабочей среды T _{раб} , °C	Сталь 20	Сталь 09Г2С	Сталь 12Х18Н10Т	Сталь 10Х17Н13М3Т
	от -40 до +350	от -60 до +450	от -70 до +450*	от -70 до +450*
Климатическое исполнение	У1		ХЛ1	
Температура окружающей среды, °C	от -40 до +50		от -60 до +50	

* для PN от 2,5 до 4,0 МПа T_{раб} до +350 °C

Условия эксплуатации (продолжение)

Направление подачи рабочей среды	Под золотник
Установочное положение	Любое
Присоединение к трубопроводу	Муфтовое, ниппельное, фланцевое

Материалы основных деталей

	У1	ХЛ1		
Корпус, крышка, ниппель, накидная гайка	Сталь 20	Сталь 09Г2С	Сталь 12Х18Н10Т	Сталь 10Х17Н13М3Т
Седло корпуса	Наплавка			
Втулка	Сталь 20Х13	Сталь 07Х16Н4Б	Сталь 12Х18Н10Т	Сталь 10Х17Н13М3Т
Шток				
Пружина	Сталь 65Г*	Сталь 12Х18Н10Т**		-
	Сталь 12Х18Н10Т	Сталь ХН77ТЮР		
Уплотнение крышки	Терморасширенный графит			

* При Т_{раб} до 120°C.

** При Т_{раб} до 350°C.

До 4,0	До 16,0
PN, МПа	

Показатели надёжности

Назначенный срок службы, лет	20
Назначенный ресурс, циклов	3000
Средняя наработка на отказ, не менее циклов	500

Условное обозначение

Параметр	Шифр	Значение
Обозначение предприятия-изготовителя	НГ	ОАО «Контур»
Тип арматуры	КО	клапан обратный
Условный проход, DN, мм		10, 15, 20, 25, 32, 40, 50
Номинальное давление, PN, кгс/см ²		25; 40; 63; 100; 160
Максимальная рабочая температура, °С:		350; 450
Условное обозначение материала основных деталей	X	холодостойкая сталь (09Г2С)
	Н	нержавеющая сталь (12Х18Н10Т)
	К	коррозионностойкая сталь (10Х17Н13М2Т)
	У	углеродистая сталь (сталь 20) - для температуры не ниже минус 40°С
Тип присоединение к трубопроводу	М	муфтовое
	Шн	штуцено-ниппельное
	Ф	фланцевое
	Св	под приварку
Исполнение уплотнительной поверхности фланца (для фланцевого присоединения по ГОСТ 12815-80)		1, 3, 5, 7, 9 (устанавливается при заказе)
Сейсмостойкость	С	сейсмостойкое исполнение
	С0	несейсмостойкое исполнение
Вид климатического исполнения		У1, ХЛ1
Исполнение седла	-	без обозначения - наплавленное седло
	в	ввёртное седло

НГ- КО-15-160-450-Х-Ф-С-ХЛ1-в

Пример: клапан обратный DN 15 PN 16 МПа (160 кгс/см²) на температуру эксплуатации от -60 до +450 °С из стали 09Г2С фланцевый, сейсмостойкий, с климатическим исполнением ХЛ1 по ГОСТ 15150 – 69 и ввертным седлом.

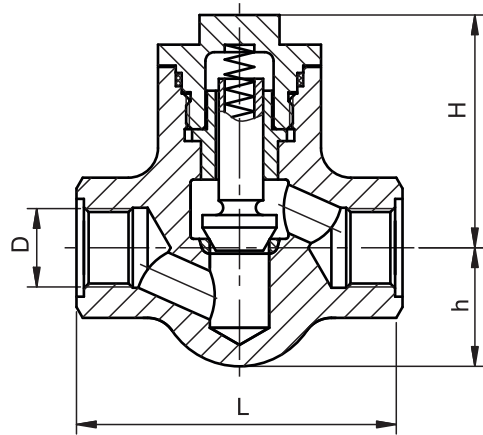


Рис. 4.1.1

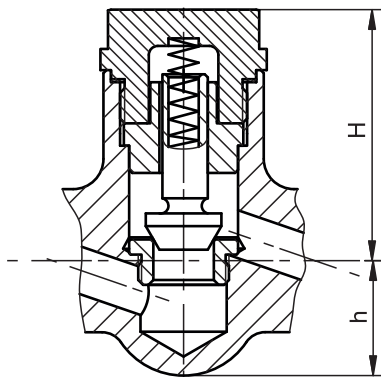


Рис. 4.1.2
Остальное см. рис.4.1.1

Клапаны обратные муфтовые с резьбой типа G по ГОСТ 6357-81 (трубной цилиндрической)

Условное обозначение						DN	D	L	H	h	Масса	Рис.	
						мм	мм				кг		
НГ-КО-10	-	-	-	M-C	-	-	G 3/8	90	80	30	1,90	4.1.1	
						-B					1,95	4.1.2	
НГ-КО-15	-	-	-	M-C	-	-	G 1/2	110	80	30	1,90	4.1.1	
						-B					1,95	4.1.2	
НГ-КО-20	-	-	-	M-C	-	-	G 3/4	130	80	40	2,3	4.1.1	
						-B					2,36	4.1.2	
НГ-КО-25	-	-	-	M-C	-	-	G 1	150	105	50	3,1	4.1.1	
						-B					3,76	4.1.2	
НГ-КО-32	-	-	-	M-C	-	-	G 1 1/4	170	105	56	4,7	4.1.1	
						-B					4,9	4.1.2	
НГ-КО-40	-	-	-	M-C	-	-	G 1 1/2	210	140	63	7,0	4.1.1	
						-B					7,6	4.1.2	
НГ-КО-50	-	-	-	M-C	-	-	G 2	210	140	70	14,3	4.1.1	
						-B					15,1	4.1.2	
PN 2,5 МПа	25											У1	
PN 4,0 МПа	40											ХЛ1	
PN 6,3 МПа	63											Х	09Г2С
PN 10,0 МПа	100											Н	12Х18Н10Т
PN 16,0 МПа	160											К	10Х17Н13М2Т
												У	сталь 20
Максимальная рабочая температура, °С:	350												
	450												

При заказе, в незаполненные поля условного обозначения, вставить выбранные из приведённых значения условных обозначений номинального давления, максимальной температуры рабочей среды, материала и климатического исполнения.

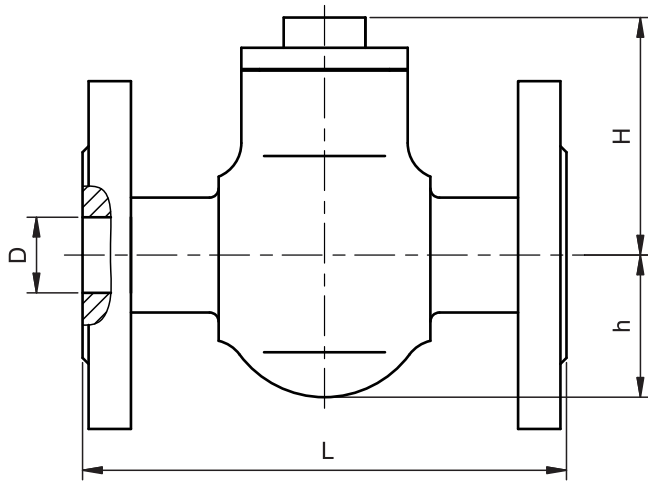


Рис. 4.1.5

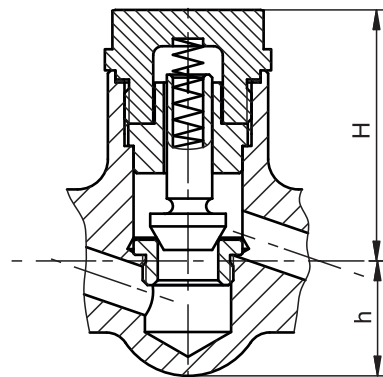


Рис. 4.1.6
Остальное см. рис.4.1.6

Клапаны обратные фланцевые

Исполнение уплотнительных поверхностей фланцев по ГОСТ 12815-80

Условное обозначение						DN	D	H	h	Масса максимальная кг	Рис.
						мм	мм				
НГ-КО-10	-	-	-	Ф-С	-	-	10	10	30	3,6	4.1.5
						-В				4,9	4.1.6
НГ-КО-15	-	-	-	Ф-С	-	-	15	12	80	3,9	4.1.5
						-В				5,1	4.1.6
НГ-КО-20	-	-	-	Ф-С	-	-	20	18	40	6,1	4.1.5
						-В				6,51	4.1.6
НГ-КО-25	-	-	-	Ф-С	-	-	25	25	50	7,5	4.1.5
						-В				8,16	4.1.6
НГ-КО-32	-	-	-	Ф-С	-	-	32	31	105	9,8	4.1.5
						-В				11,2	4.1.6
НГ-КО-40	-	-	-	Ф-С	-	-	40	38	63	12,7	4.1.5
						-В				13,6	4.1.6
НГ-КО-50	-	-	-	Ф-С	-	-	50	49	140	15,4	4.1.5
						-В				16,1	4.1.6
PN 2,5 МПа	25					У1					
PN 4,0 МПа	40					ХЛ1					
PN 6,3 МПа	63			Х	09Г2С						
PN 10,0 МПа	100			Н	12Х18Н10Т						
PN 16,0 МПа	160			К	10Х17Н13М2Т						
				У	сталь 20						
Максимальная рабочая температура, °С:	350										
	450										

Строительная длина L по ГОСТ 3326-86 в зависимости от PN, конкретное значение согласовывается при заказе.

При заказе, в незаполненные поля условного обозначения, вставить выбранные из приведённых значения условных обозначений номинального давления, максимальной температуры рабочей среды, материала и климатического исполнения.

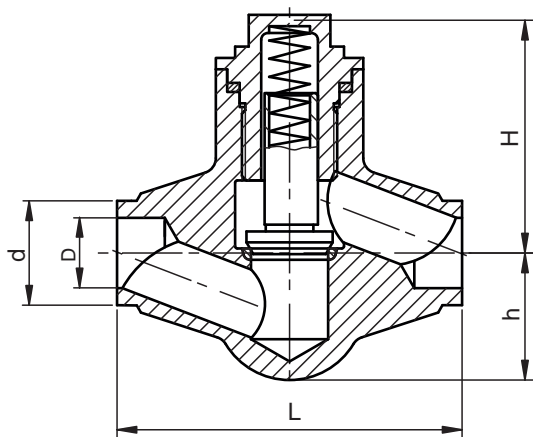


Рис. 4.1.7

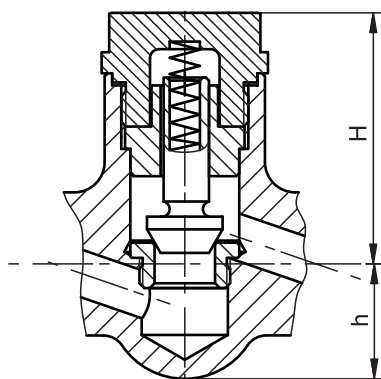


Рис. 4.1.8
Остальное см. рис.14.7

Клапаны обратные под приварку

Условное обозначение						DN	D	d	H	h	Масса максимальная кг	Рис.	
						мм		мм					кг
НГ-КО-10	-	-	-	Св-С	-	-	10	10	16	80	30	2,3	4.1.7
						-в						2,6	4.1.8
НГ-КО-15	-	-	-	Св-С	-	-	15	14	25		30	2,3	4.1.7
						-в						2,6	4.1.8
НГ-КО-20	-	-	-	Св-С	-	-	20	18	30	40	3,1	4.1.7	
						-в					3,8	4.1.8	
НГ-КО-25	-	-	-	Св-С	-	-	25	25	38	50	4,0	4.1.7	
						-в					4,7	4.1.8	
НГ-КО-32	-	-	-	Св-С	-	-	32	31	40	105	56	5,9	4.1.7
						-в					6,5	4.1.8	
НГ-КО-40	-	-	-	Св-С	-	-	40	38	44		63	8,3	4.1.7
						-в						9,2	4.1.8
НГ-КО-50	-	-	-	Св-С	-	-	50	49	58	140	70	16,2	4.1.7
						-в					16,8	4.1.8	
PN 2,5 МПа	25					У1							
PN 4,0 МПа	40					ХЛ1							
PN 6,3 МПа	63			Х	09Г2С								
PN 10,0 МПа	100			Н	12Х18Н10Т								
PN 16,0 МПа	160			К	10Х17Н13М2Т								
				У	сталь 20								
Максимальная рабочая температура, °С:	350												
	450												

Строительная длина L по ГОСТ 3326-86 в зависимости от PN, конкретное значение согласовывается при заказе.

Разделка патрубков под приварку согласовывается при заказе.

При заказе, в незаполненные поля условного обозначения, вставить выбранные из приведённых значения условных обозначений номинального давления, максимальной температуры рабочей среды, материала и климатического исполнения.